

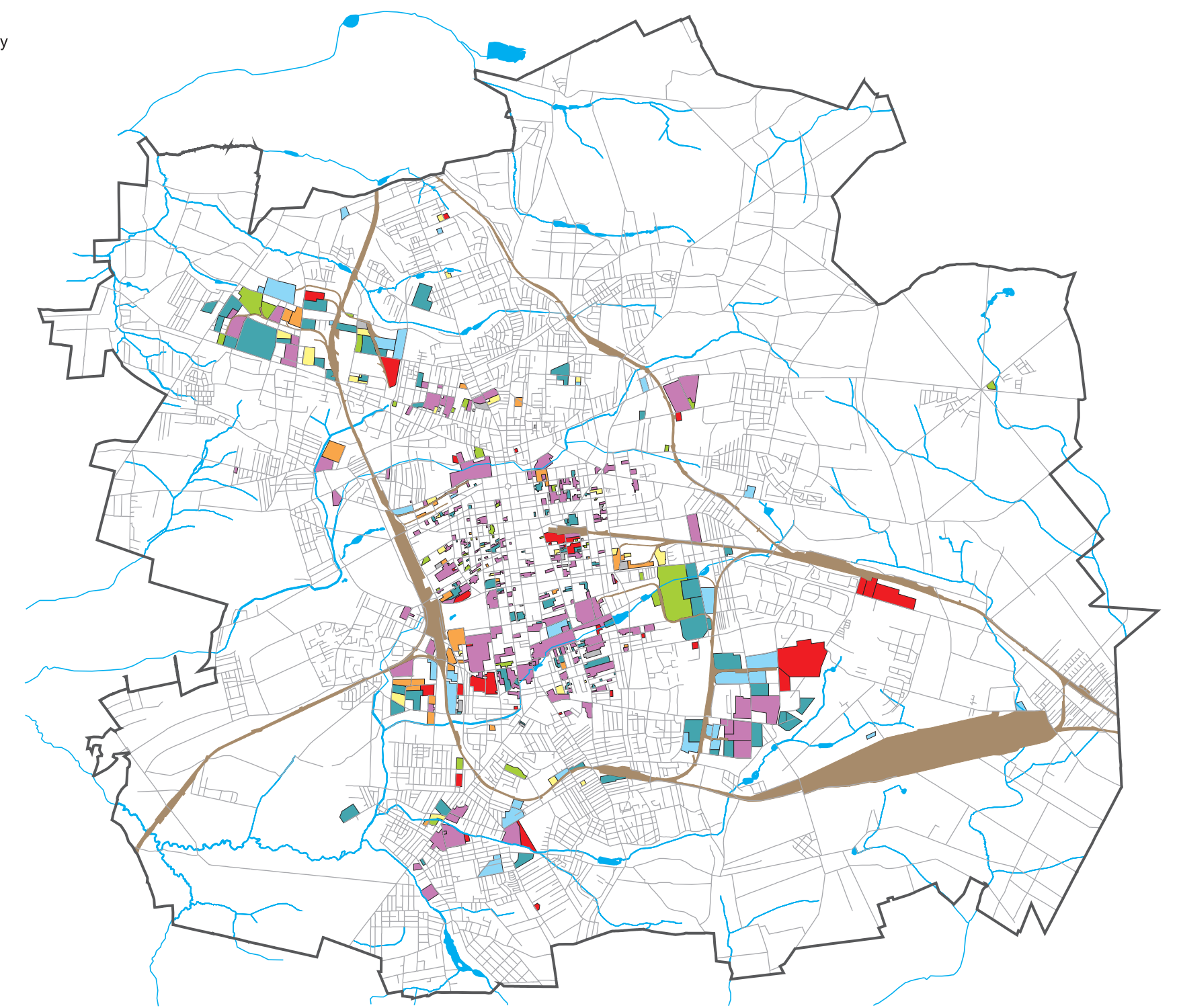
Tereny przemysłowe i ich przemiany w XX wieku

1. Rozmieszczenie terenów przemysłowych Łodzi w 1938 roku



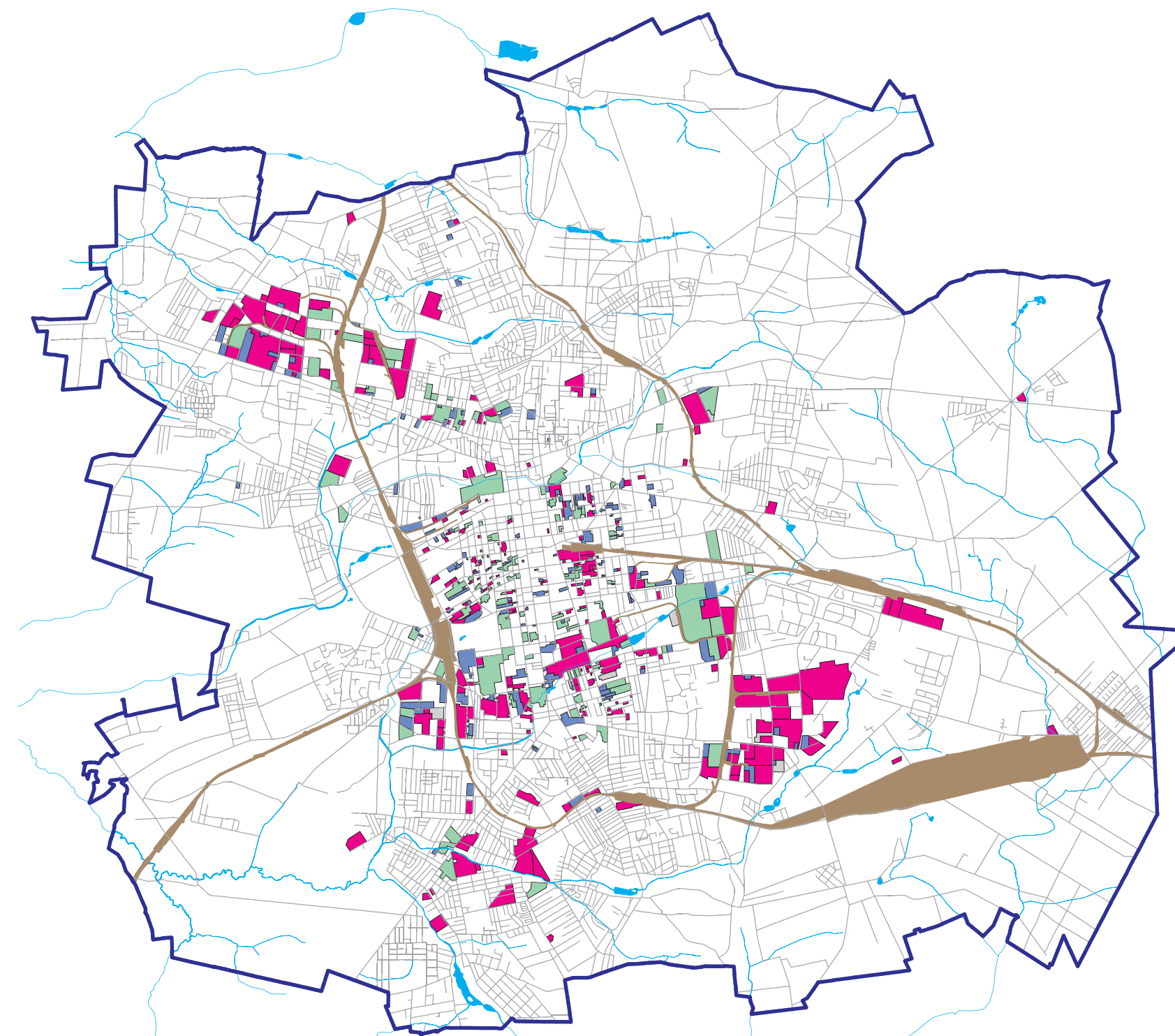
- Grupy gałęzi przemysłu
- paliwowo-energetyczny
 - elektromaszynowy
 - chemiczny
 - mineralny
 - drzewno-papierniczy
 - lekki
 - spożywczy
 - pozostałe gałęzie
- rzeki
- tereny kolei
- ulice
- granice miasta

2. Rozmieszczenie terenów przemysłowych Łodzi w 1988 roku



- Grupy gałęzi przemysłu
- paliwowo-energetyczny
 - elektromaszynowy
 - chemiczny
 - mineralny
 - drzewno-papierniczy
 - lekki
 - spożywczy
 - pozostałe gałęzie
- rzeki
- tereny kolei
- ulice
- granice miasta

3. Przemiany funkcjonalne terenów przemysłowych Łodzi po roku 1989, stan na rok 1999.



- tereny przemysłowe
 - tereny wielofunkcyjne z dominacją przemysłu
 - tereny usługowe na terenach przemysłowych
 - odłogi poprzemysłowe
- rzeki
- PKP
- ulice
- granice miasta

